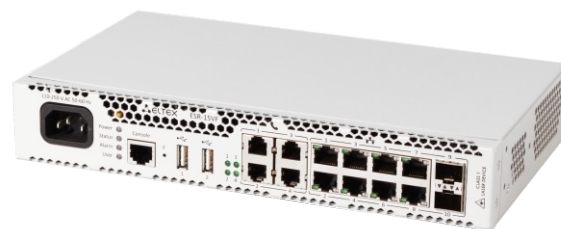


- Маршрутизация данных
- Аппаратное ускорение обработки данных
- Многопротокольная коммутация по меткам (MPLS)
- Построение защищенного периметра сети (NAT, Firewall)
- Мониторинг и предотвращение сетевых атак (IPS/IDS)
- Мониторинг качества обслуживания (SLA)
- Фильтрация сетевых данных по различным критериям (включая фильтрацию по приложениям)
- Организация защищенных сетевых туннелей между филиалами компаний
- Удаленное подключение сотрудников к офису
- Управление и распределение ширины Интернет-канала в офисе посредством QoS
- Организация резервного соединения (проводное или посредством 3G/LTE-модема)
- Терминирование клиентов и ограничений по полосе пропускания BRAS (IPoE)
- Возможность сопряжения с оборудованием ведущих производителей



ESR-15VF



ESR-15R

Сервисные маршрутизаторы ESR-15VF и ESR-15R предназначены для использования в корпоративных сетях связи для подключения небольших и средних офисов компаний. Функциональность межсетевого экрана и маршрутизатора позволяет обеспечить безопасность при различных вариантах подключения через сеть Интернет. Устройства поддерживают расширенные функции маршрутизации, функции организации территориально-распределенных сетей и функции обеспечения сетевой безопасности.

Устройство ESR-15VF имеет в составе порты FXS, что позволяет установить в офисе до четырех аналоговых телефонных аппаратов и подключить их к корпоративной телефонной сети без применения отдельных телефонных шлюзов.

Ключевыми элементами устройств являются средства аппаратного ускорения обработки данных. За счет оптимального распределения функций обработки данных между частями устройства достигается максимальная производительность.

Технические характеристики

	ESR-15VF	ESR-15R
Интерфейсы		
Ethernet 1000BASE-X SFP	2	
Ethernet 10/100/1000BASE-T	8	4
Console RS-232 (RJ-45)	1	
FXS	4	–
USB 2.0	2	

	ESR-15VF	ESR-15R
Производительность		
Производительность Firewall/NAT/маршрутизации (фреймы 1518B)	1,15 Гбит/с; 94,7k пакетов/с	
Производительность Firewall/NAT/маршрутизации (фреймы 74B)	67 Мбит/с; 113,2k пакетов/с	
Производительность Firewall/NAT/маршрутизации (IMIX) ¹	564,7 Мбит/с; 102,3k пакетов/с	
Производительность L2-коммутации (фреймы 1518B)	1,15 Гбит/с; 94,7k пакетов/с	
Производительность IPsec VPN (фреймы 1456B)	249,7 Мбит/с; 21,4k пакетов/с	
Производительность IPsec (IMIX) ²	130,5 Мбит/с; 24,4k пакетов/с	
Производительность одного IPsec-туннеля (фреймы 74B)	8 Мбит/с; 13,4k пакетов/с	
Производительность одного IPsec-туннеля (фреймы 1456B)	128,3 Мбит/с; 11k пакетов/с	
Производительность IPsec (IMIX)	65,3 Мбит/с; 12,2k пакетов/с	
Производительность IPS/IDS 10k правил	35,8 Мбит/с; 9,5k пакетов/с	
Системные характеристики		
Количество VPN-туннелей	10	
Статические маршруты	1k	
Количество конкурентных сессий	4k	
Поддержка VLAN	до 4k активных VLAN в соответствии с 802.1Q	
Количество маршрутов BGP	1M	
Количество маршрутов OSPF	30k	
Количество маршрутов RIP	1k	
Таблица MAC-адресов	2k записей на бридж	
Размер базы FIB	1M	
VRF	32	
Физические характеристики и условия окружающей среды		
Максимальная потребляемая мощность	22 Вт	18 Вт
Питание	100–264 В AC, 50–60 Гц	
Габариты (Ш × В × Г)	267 × 44 × 160 мм	
Масса	1,534 кг	1,405 кг
Интервал рабочих температур	от 0 до +40 °C	
Интервал температуры хранения	от -40 до +70 °C	
Относительная влажность при эксплуатации	не более 80 %	
Относительная влажность при хранении	от 10 % до 95 %	

Набор функций соответствует версии ПО 1.20.

¹8:74;5:512;7:1518.

²8:74;5:512;7:1456.

Функциональные возможности

Подключаемые интерфейсы

- USB 3G/4G/LTE-модем
- E1 TopGate SFP

Клиенты Remote Access VPN

- PPTP/PPPoE/L2TP/OpenVPN/IPsec XAUTH

Сервер Remote Access VPN

- L2TP/PPTP/OpenVPN/IPsec XAUTH

Site-to-site VPN

- IPsec: режимы «policy-based» и «route-based»
- DMVPN
- Алгоритмы шифрования DES, 3DES, AES, Blowfish, Camellia
- Аутентификация сообщений IKE MD5, SHA-1, SHA-2

Туннелирование

- IPoGRE, EoGRE
- IPIP
- L2TPv3
- LT (inter VRF routing)

Функции L2

- Коммутация пакетов (bridging)
- Агрегация интерфейсов LAG/LACP (802.3ad)
- Поддержка VLAN (802.1Q)
- Логические интерфейсы
- LLDP, LLDP MED
- VLAN на основе MAC

Функции L3 (IPv4/IPv6)

- Трансляция адресов NAT, Static NAT, ALG
- Статические маршруты
- Протоколы динамической маршрутизации RIPv2, OSPFv2/v3, IS-IS, BGP
- Фильтрация маршрутов (prefix list)
- VRF
- Policy Based Routing (PBR)
- BFD для BGP, OSPF, статических маршрутов

BRAS (IPoE)¹

- Терминация пользователей
- Белые/черные списки URL
- Квотирование по объёму трафика, по времени сессии, по сетевым приложениям
- HTTP/HTTPS Proxy
- HTTP/HTTPS Redirect
- Аккаунтинг сессий по протоколу Netflow
- Взаимодействие с серверами AAA, PCRF
- Управление полосой пропускания по офисам и SSID, сессиям пользователей
- Аутентификация пользователей по MAC- или IP-адресам

Функции сетевой защиты

- Система обнаружения и предотвращения вторжений (IPS/IDS)¹
- Взаимодействие с Eltex Distribution Manager для получения лицензируемого контента — наборы правил, предоставляемые Kaspersky SafeStream II¹
- Web-фильтрация по URL, по содержимому (cookies, ActiveX, JavaScript)
- Zone-based Firewall
- Фильтрация на базе L2/L3/L4-полей и по приложениям
- Поддержка списков контроля доступа (ACL) на базе L2/L3/L4-полей
- Защита от DoS/DDoS-атак и оповещение об атаках
- Логирование событий атак, событий срабатывания правил

Качество обслуживания (QoS)

- До 8 приоритетных или взвешанных очередей на порт
- L2- и L3-приоритизация трафика (802.1p (cos), DSCP, IP Precedence (tos))
- Предотвращение перегрузки очередей RED, GRED
- Средства перемаркирования приоритетов
- Применение политик (policy-map)
- Управление полосой пропускания (shaping)
- Иерархический QoS
- Маркировка сессий

Управление IP-адресацией (IPv4/IPv6)

- Статические IP-адреса
- DHCP-клиент
- DHCP Relay Option 82
- Встроенный сервер DHCP, поддержка опций 43, 60, 61, 150
- DNS resolver
- IP unnumbered

Средства обеспечения надежности сети

- VRRP v2, v3
- Управление маршрутами на основе состояния VRRP (tracking)
- Балансировка нагрузки на WAN-интерфейсах, перенаправление потоков данных, переключение при оценке качества канала
- Резервирование сессий firewall

Функциональные возможности (продолжение)

Мониторинг и управление

- Поддержка стандартных и расширенных SNMP MIB, RMONv1
- Встроенный Zabbix agent
- Аутентификация пользователей по локальной базе средствами протоколов RADIUS, TACACS+, LDAP
- Защита от ошибок конфигурирования, автоматическое восстановление конфигурации. Возможность сброса конфигурации к заводским настройкам
- Интерфейсы управления CLI
- Поддержка Syslog
- Монитор использования системных ресурсов
- Ping, traceroute (IPv4/IPv6), вывод информации о пакетах в консоли
- Обновление ПО, загрузка и выгрузка конфигурации по TFTP, SCP, FTP, SFTP, HTTP(S)
- Поддержка NTP
- Netflow v5/v9/v10 (экспорт статистики URL для HTTP, host для HTTPS)
- Локальное управление через консольный порт RS-232 (RJ-45)
- Удаленное управление, протоколы Telnet, SSH (IPv4/IPv6)
- Вывод информации по сервисам/процессам
- Локальное/удаленное сохранение конфигураций маршрутизатора

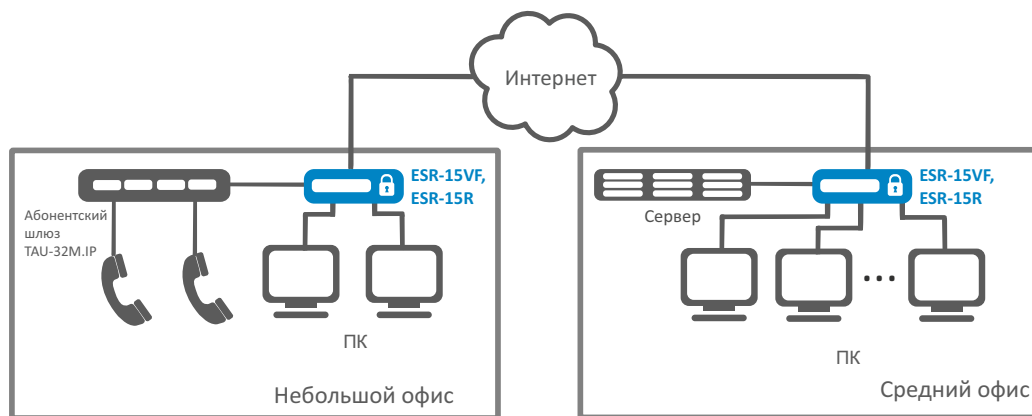
MPLS

- Поддержка протокола LDP
- Поддержка L2VPN VPWS
- Поддержка L2VPN VPLS Martini Mode
- Поддержка L2VPN VPLS Kompella Mode
- Поддержка L3VPN MP-BGP

Функции контроля SLA

- Eltex SLA
 - Оценка параметров каналов связи:
 - Delay (one-way/two-way)
 - Jitter (one-way/two-way)
 - Packet loss (one-way/two-way)
 - Коэффициент ошибок в пакетах
 - Нарушение последовательности доставки пакетов

Схема применения



Информация для заказа

Наименование	Описание
ESR-15VF	Сервисный маршрутизатор ESR-15VF, 2×Ethernet 1000BASE-X SFP, 8×Ethernet 10/100/1000BASE-T, 2×USB 2.0, 4×FXS, 4 ГБ RAM, 100–264 В AC.
ESR-15R	Сервисный маршрутизатор ESR-15R, 2×Ethernet 1000BASE-X SFP, 4×Ethernet 10/100/1000BASE-T, 2×USB 2.0, 4 ГБ RAM, 100–264 В AC.

Набор функций соответствует версии ПО 1.20.

Сделать заказ

О компании ELTEX

+7 (383) 274 10 01
+7 (383) 274 48 48

eltex@eltex-co.ru

www.eltex-co.ru

Предприятие «ЭЛТЕКС» — ведущий российский разработчик и производитель коммуникационного оборудования с 30-летней историей. Комплексность решений и возможность их бесшовной интеграции в инфраструктуру Заказчика — приоритетное направление развития компании.