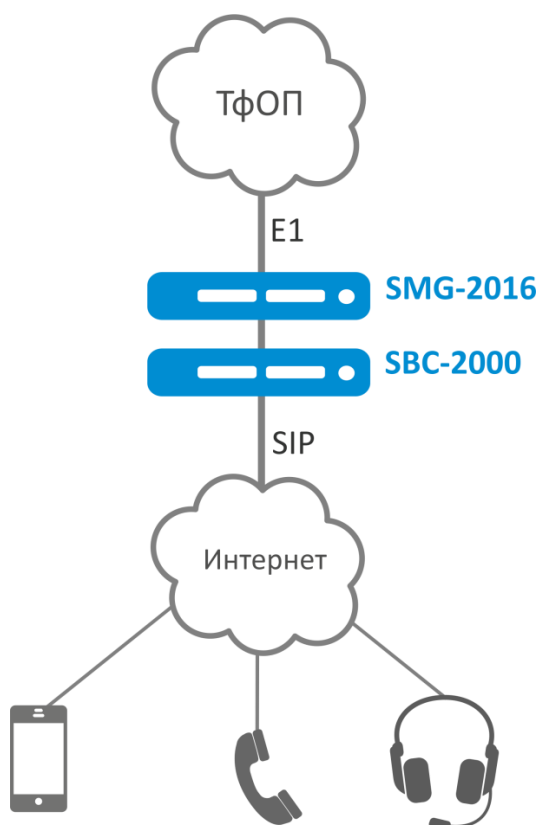


Решение для создания безопасной VoIP сети

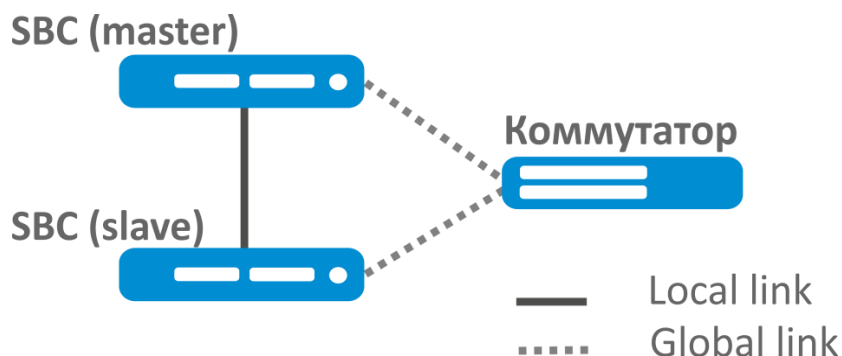
Для обеспечения защиты VoIP-сети от несанкционированного доступа и различных атак, а также для обеспечения нормализации сигнального протокола и сбора статистики ЭЛТЕКС предлагает линейку пограничных контроллеров сессий Eltex SBC.

SBC-1000/SBC-2000 поддерживают протоколы согласно международным рекомендациям, поэтому полностью совместимы с большинством IP-АТС мировых производителей.

IP-АТС SMG-2016 + SBC-2000 – простое, недорогое и надежное решение для запуска услуг VoIP.

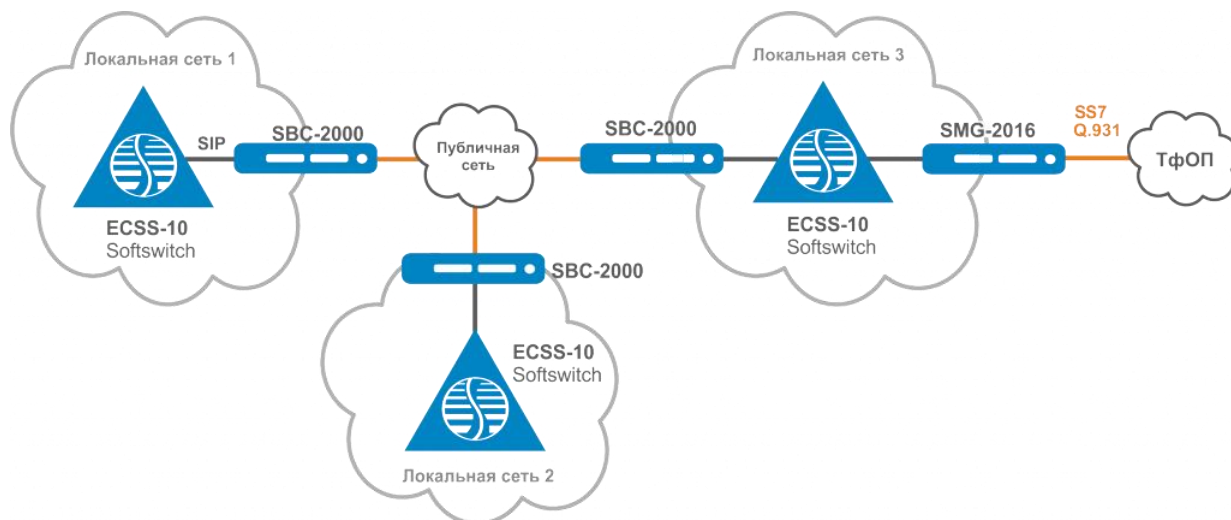


Линейка пограничных контроллеров сессий Eltex SBC поддерживает резервирование и дублирование источников электропитания. Это обеспечивает полноценное резервирование.



SBC-1000 / SBC-2000 применяются на границах сетей операторов и корпоративных клиентов между сетями операторов связи, между сетью оператора и корпоративной сетью Клиента, между сетью оператора и публичной сетью. Ниже представлены типовые схемы применения.

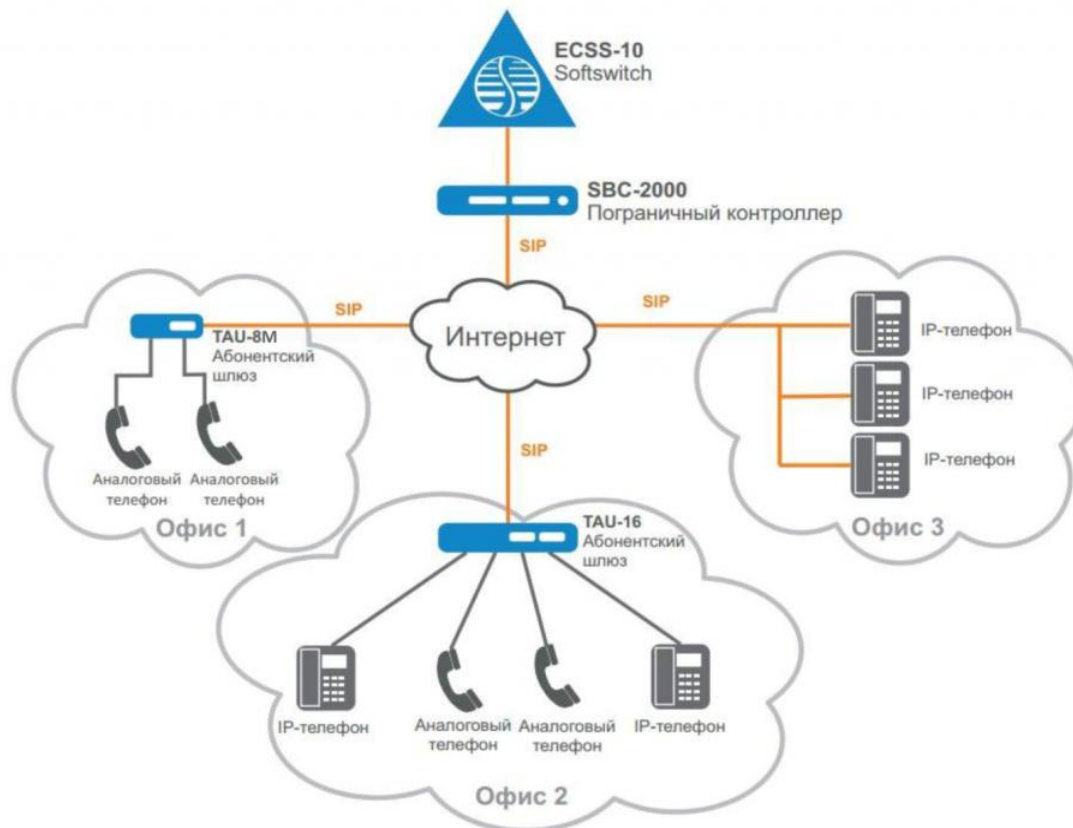
При этой схеме межоператорского взаимодействия количество каналов зависит только от возможностей IP-АТС и пропускной способности сети. Для операторов использование Eltex SBC позволит осуществить стык с другим оператором по IP. Традиционно стык осуществлялся по каналам E1 и для увеличения каналов требовалось устанавливать дополнительное оборудование.



Применение пограничных контроллеров сессий ELTEX SBC позволяет операторам использовать существующую инфраструктуру для подключения абонентов. Это снижает расходы оператора без потери качества услуг и обеспечивает необходимую безопасность.

Для корпоративных клиентов, помимо защиты VoIP-сети от несанкционированного доступа и различных атак, Eltex SBC обеспечит возможность безопасного подключения

удаленных офисов, филиалов и сотрудников через мобильные приложения в любой точке земного шара.



Более подробную информацию Вы можете получить у официальных дилеров и сотрудников коммерческого отдела ЭЛТЕКС: voip@eltex.org